



2023

Enabling tomorrow's technology.

( ) ,

(CASS-CSR . ),  
Initiative,GRI)

( Global Reporting  
(G )





“

”

LAB FAB®

“

”

“

” “

-

-

”

LED

OLED IGBT

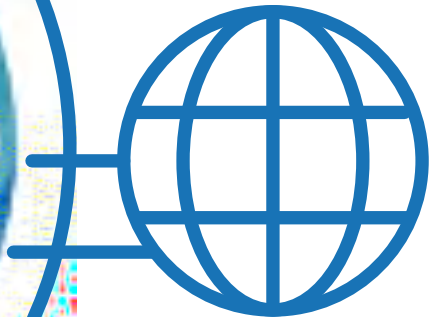
%







| 所属企业             | 荣誉名称                   | 级别  | 颁发部门                        | 颁发日期     |
|------------------|------------------------|-----|-----------------------------|----------|
| 至纯科技             | 国家知识产权优势企业             | 国家级 | 国家知识产权局、上海市知识产权局            | 2023年11月 |
| 波汇科技             | 国家知识产权优势企业             | 国家级 | 国家知识产权局、上海市知识产权局            | 2023年11月 |
| 至纯科技             | 上海市企事业单位专利工作先进单位       | 省级  | 上海市知识产权局                    | 2023年8月  |
| 江西省市场监督管理局       | 首席质量官变革创新典型案例50佳       | 省级  | 上海市、江苏省、浙江省、安徽省             | 2023年9月  |
| 上海市科学技术委员会、上海推进科 | 2022年上海市科学技术奖-科技进步奖三等奖 | 省级  | 上海市人民政府                     | 2023年4月  |
| 至纯科技             | 上海市创新产品推荐目录            | 省级  | 上海市经济和信息化委员会、上海市科技创新中心建设办公室 | 2023年4月  |
| 上海至微             | 上海市专精特新企业（首次认定）        | 省级  | 上海市经济和信息化委员会                | 2023年3月  |
| 系统集成             | 上海市专精特新企业（首次认定）        | 省级  | 上海市经济和信息化委员会                | 2023年3月  |
| 至纯科技             | 2023上海硬核科技企业TOP100榜单   | 省级  | 上海市经济和信息化委员会                | 2023年3月  |
| 至纯科技             | 上海市专精特新企业（首次认定）        | 省级  | 上海市经济和信息化委员会                | 2023年2月  |
| 江苏百微             | 专精特新企业                 | 市级  | 江苏省南通市政府                    | 2023年2月  |
| 人才办、上海市人力资源和     | 个人荣誉（不具名）              | 市级  | 上海市经济和信息化委员会、上海市委           | 颁发日期     |
| 和社会保障局、上海市工商     | 员工                     | 市级  | 中共上海市委统战部、上海市人力资源           | 2023年12月 |
| 和社会保障局           | 员工                     | 市级  | 上海市总工会、上海市人力资源              | 2023年5月  |
|                  | 员工                     | 市级  | 上海市总工会、上海市人力资源              | 2023年4月  |





•

•

•

•

•

•

•

LED

-

;

• Plasma

+

;



•

•

•

•

•

•

"

"

;







2023



- 
- 



- 
- 
- 
- 
- 
- 
- 
- 

LED

m<sup>3</sup>



RO

- 
- 
- 
- 
- 
- 
- 

“ ”

mg/m<sup>3</sup>





TOP

“ ”  
“ ”

“ ” . “ ”

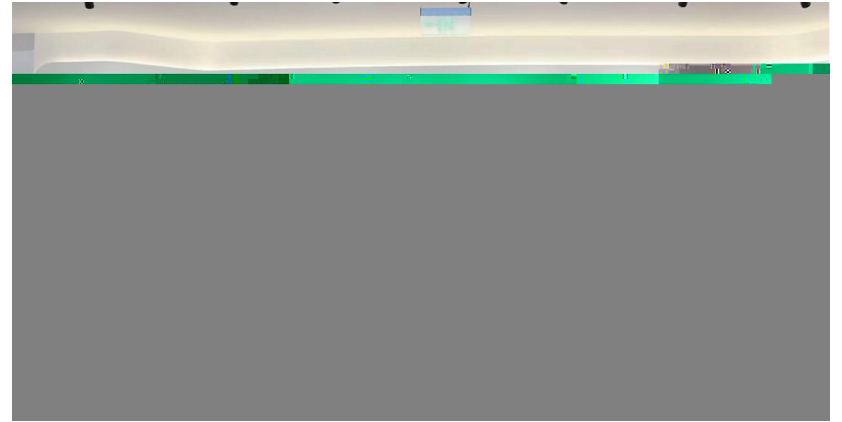
DIY

“ ”

“ ”

CHO

“ ”



-GPI





-

.

.

S -SPM

-

.

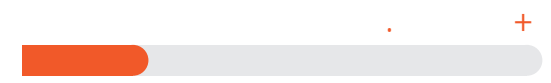
.

.

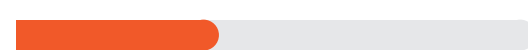
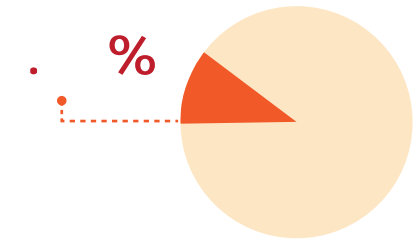
.

, +  
> ,

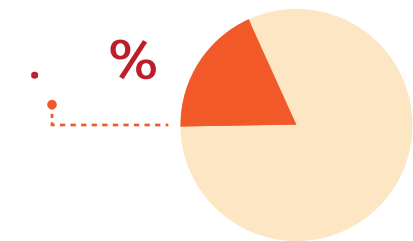
%



%



%:





"

"

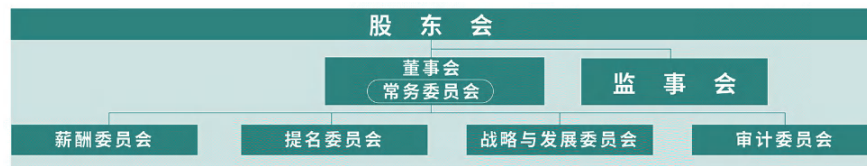
"

"

"

"

e





"

" "

"

LAB FAB®